

SHALOM



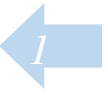
FORMACIÓN



CURSO DE
REFLEXOLOGÍA
PODAL



DOSIER INFORMATIVO



ÍNDICE:

1	INFORMACIÓN GENERAL	2
1.1	Presentación de SHALOM FORMACIÓN	2
2	TEMARIO	4
2.1	Breve historia e introducción a la Reflexología Podal	4
2.2	Objetivos	5
2.3	Metodología	5
2.4	Recursos didácticos	6
2.5	¿A quién va dirigido?.....	6
2.6	Estructura del curso	6
2.7	Contenidos	7
3	INSCRIPCIÓN CUOTA Y FORMA DE PAGO	12
4	INFORMACIÓN SOBRE EL CURSO.....	13
4.1	Horario de clases	13
4.2	Importe económico.....	13
4.3	Equipo Docente.....	13
4.4	Diploma	13
4.5	Repasar o repetir clases	14
5	DATOS ADMINISTRATIVOS.....	14
5.1	Reserva de plaza	14
5.2	Datos bancarios	14

1 INFORMACIÓN GENERAL

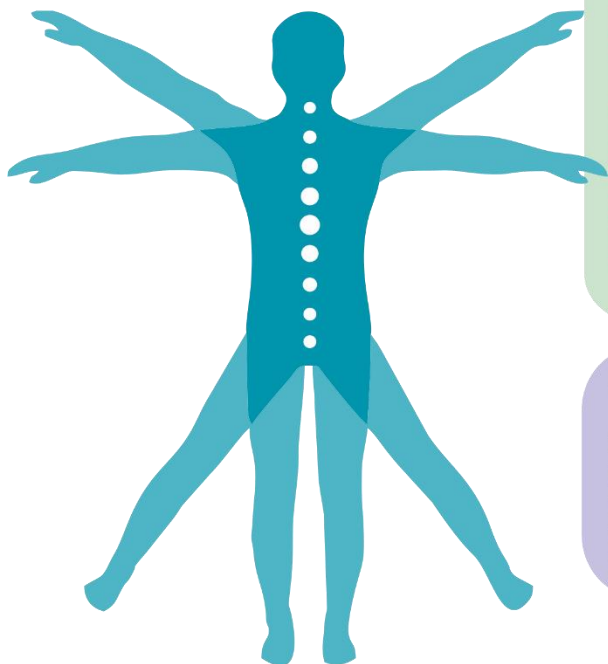
1.1 Presentación de SHALOM FORMACIÓN



LA EMPRESA

Desde 1999 en **SHALOM**

Somos **Naturopatas**, especialistas en medicina tradicional china, trabajando por vuestra salud siempre en evolución, y formación continuada para ofrecerte una amplia gama de técnicas y cursos que se adecuen a tu necesidad.



CURSOS DE MASAJE

- DRENAJE LINFÁTICO MANUAL
- EXPERTO EN TÉCNICAS MANUALES
- GUA SHA
- KINESIOTAPE
- MASAJE BABANDI / MASAJE ATLANTE
- OSTEOPATÍA
- OSTEOPATÍA CRÁNEO -SACRAL Y VISCERAL
- OSTEOPATÍA ESTRUCTURAL
- OSTEOPATÍA PERIFÉRICA
- QUIROMASAJE
- QUIROPRAXIA
- REFLEXOLOGÍA DE LAS MANOS
- SHIATSU
- REFLEXOLOGÍA FACIAL
- REFLEXOLOGÍA PODAL
- VENTOSA CHINA

CURSOS DE NATUROPATÍA

- AROMATERAPIA
- FISIOGNOMÍA
- FLORES DE BACH
- HERBOLOGÍA
- HOMEOPATÍA
- IRIDOLOGÍA
- KINESIOLOGÍA AVANZADA
- NATUROPATÍA ALIMENTARIA
- NUTRICIÓN ORTOMOLECULAR
- REIKI
- SALES DE SCHÜSSLER
- ÁNGELES
- SANACIÓN ACTIVA
- TÉCNICO SUPERIOR EN NATUROPATÍA
- CURSO PRÁCTICO EN EL CENTRO DE TRABAJO

CURSOS DE PSICOEMOCIONAL

- HIPNOSIS
- KABBALAH
- CURSO DE LEYES UNIVERSALES
- OH CARDS
- OH CARDS CON MORITZ EGETMEYER

CURSOS DE ESTÉTICA

MAQUILLAJE INTEGRAL - IMPE0209
MASAJE BALINÉS
MASAJE ESTÉTICO: QUIROMASAJE
MASAJES ESTÉTICOS Y TÉCNICAS SENSORIALES ASOCIADAS - IMPE0110
REFLEXOLOGÍA PODAL - IMPE010PO
SERVICIOS AUXILIARES DE ESTÉTICA - IMPE0108
SHIATSU
TRATAMIENTOS ESTÉTICOS - IMPE0210
AROMATERAPIA
ASESORÍA INTEGRAL DE IMAGEN PERSONAL - IMPE0111
COSMÉTICA NATURAL
CUIDADOS ESTÉTICOS DE MANOS Y PIES
DRENAJE LINFÁTICO ESTÉTICO MANUAL Y MECÁNICO
MASAJE HAWAIANO: LOMI LOMI
MASAJE HOT STONES. PIEDRAS CALIENTES
TRATAMIENTOS ESTÉTICOS - IMPE0210
MASAJE ESTÉTICO MANUAL Y MECÁNICO
MASAJES ESTÉTICOS CON TÉCNICAS POR PRESIÓN

CURSOS DE MEDICINA CHINA

ACUPUNTURA ABDOMINAL
ACUPUNTURA ESTÉTICA-COSMÉTICA
ACUPUNTURA PARA EL DOLOR
AURICULOPUNTURA
CRANEOPUNTURA JIAO SHUNFA
CRANEOPUNTURA LING SHU
DIAGNÓSTICO POR LA LENGUA
DIETÉTICA CHINA
DIGITOPUNTURA
ELECTROACUPUNTURA
HERBOLOGÍA CHINA (CON PLANTAS OCCIDENTALES)
MANOPUNTURA
NASOPUNTURA
QI NEI ZANG - MASAJE DE ÓRGANOS INTERNOS
MOXIBUSTIÓN
MOXIBUSTIÓN SAN FU TIE
TÉCNICO SUPERIOR EN ACUPUNTURA
TÉCNICO SUPERIOR EN ACUPUNTURA Y MTC
MASTER EN TUINA
MASTER ACUPUNTURA PSICO-EMOCIONAL
MASTER EN GINECOLOGÍA Y OBSTETRICIA CHINA
MASTER EN OSTEOPATÍA CHINA
MASTER EN QI GONG TERAPÉUTICO

2 TEMARIO

2.1 Breve historia e introducción a la Reflexología Podal



La **Reflexología Podal** tiene su base en la existencia de zonas reflejas en el pie, que se corresponden con determinados órganos o áreas corporales. Todos los órganos corporales poseen una zona refleja en los pies, bien en la zona plantar, en la zona dorsal o en la zona lateral. El tratamiento sobre cualquiera de estas zonas produce un estímulo en el órgano correspondiente, favoreciendo la mejora de sus funciones. Se basa en una concepción holística de la *Naturopatía Manual*; así pues, junto con el bienestar físico se alcanzará el bienestar mental, psicológico y espiritual.

Sus orígenes vienen ya de culturas milenarias: la antigua medicina china la utilizaba; se han encontrado vestigios de que los antiguos egipcios ya usaban técnicas de masaje en los pies; igualmente, en la cultura de los Vedas en la India y los chamanes americanos.

Ya en el siglo XIX, en 1913, el Dr. William Fitzgerald desarrolló un mapa del pie dividido por diez líneas energéticas longitudinales, que van desde la punta de los pies a la cabeza, y que, al mismo tiempo, se encuentran divididas en tres tramos transversales.

En la década de 1930, la norteamericana Eunice Ingham consideró, por vez primera, los pies como una representación en miniatura del cuerpo humano y presentó un nuevo método de valoración y tratamiento.

La estructura del curso y la metodología están pensadas para que el alumno pueda poner en práctica los conocimientos adquiridos, desde el día siguiente al curso.

2.2 Objetivos

El objetivo del curso es conocer las zonas reflejas del pie; es decir, el mapa de representación del cuerpo humano en el pie.

Saber cómo valorar ciertos aspectos del organismo, a través de la exploración del pie. Conocer las diferentes técnicas de tratamiento, sus efectos y contraindicaciones.

A partir de aquí, saber estructurar un protocolo de tratamiento en una situación específica y con un objetivo determinado, usando **Reflexología Podal**.



2.3 Metodología

La metodología de SHALOM FORMACIÓN tiene un enfoque en la didáctica constructivista, donde la enseñanza se basa en un proceso dinámico, participativo e interactivo del alumno.

Con base en los fundamentos teóricos de cada formación y con un método muy práctico, mediante el aprendizaje se le proporciona al alumnado las herramientas necesarias para desarrollar la capacidad de resolver cualquier situación.

El protagonista de nuestra enseñanza es el alumno, formamos profesionales.





2.4 Recursos didácticos

El **Curso de Reflexología Podal** fundamenta su metodología pedagógica en una orientación eminentemente práctica, para que el alumno se sienta capacitado para ponerla en práctica nada más finalizar. Incluye:

- Clases presenciales, con enseñanza teórico-práctica.
- Material de apoyo a las clases, en formato físico y digital.
- Realización de prácticas durante las clases.



2.5 ¿A quién va dirigido?

- El curso está dirigido a todas aquellas personas interesadas en las terapias manuales y su aplicación para la recuperación o mantenimiento de la salud.
- Va dirigido tanto a profesionales establecidos como a estudiantes de los centros especializados y acreditados.

2.6 Estructura del curso

El **Curso de Reflexología Podal** se estructura en tres seminarios de un día; se imparte en formato presencial, con una duración de 8 horas aproximadamente cada seminario. En caso de grupo numeroso, se puede extender a 12 horas.



2.7 Contenidos

PRIMERA PARTE

- 1 HISTORIA
- 2 CONSIDERACIONES GENERALES
- 3 MAPA ANATÓMICO DEL PIE
 - 3.1 Los huesos del pie
 - 3.2 Morfología y funcionalidad del pie
 - 3.2.1 Principales movimientos de los pies
 - 3.2.2 Tipos de pie
- 4 ALTERACIONES DEL PIE Y CONSECUENCIAS
 - 4.1 Deformaciones del pie y del tobillo
- 5 REFLEXOLOGÍA
 - 5.1 Conceptos básicos
 - 5.2 Reflexología Podal
- 6 REFLEJOS ASOCIADOS AL PIE
- 7 EXPLORACIÓN DEL PIE
 - 7.1 Observación
 - 7.2 Movilización
 - 7.3 Palpación
- 8 MASAJE DE REFLEXOLOGÍA PODAL
 - 8.1 Protocolo de preparación
 - 8.1.1 Posición del cliente
 - 8.1.2 Posición del profesional
 - 8.1.3 Protocolo de relajación
 - 8.2 Masaje zonal
 - 8.3 Masaje de los puntos reflejos sobre los aparatos y sistemas
 - 8.4 Técnicas de cierre del masaje
 - 8.5 Relajación
 - 8.6 Manipulaciones básicas en Reflexología Podal
 - 8.6.1 Manipulaciones exploratorias
 - 8.6.2 Manipulaciones de tratamiento
 - 8.6.3 Manipulaciones sedantes de un dolor



9 TRATAMIENTO EN ZONAS REFLEJAS

- 9.1 Sistema excretor o urinario
- 9.2 Plexo solar o celíaco
- 9.3 Sistema linfático
 - 9.3.1 Bazo
 - 9.3.2 Timo
 - 9.3.3 Glándula linfática inferior
 - 9.3.4 Glándula linfática superior
 - 9.3.5 Cisterna linfática
 - 9.3.6 Glándula linfática del pecho
 - 9.3.7 Amígdalas
 - 9.3.8 Glándula linfática de cabeza/cuello

10 AROMATERAPIA

- 10.1 Aceite esencial de tipología yin: Lavanda
- 10.2 Aceite esencial de tipología yang: Árbol del té
- 10.3 Aceite esencial de tipología neutra: Pomelo



SEGUNDA PARTE

1 COMO APLICAR LA REFLEXOLOGÍA PODAL PARA MEJORAR SU SALUD

2 LA CONSULTA PASO A PASO

- 2.1 Elaboración de un Historial Personal de Salud (HPS)
- 2.2 Documentarse sobre el problema del cliente
- 2.3 Procedimiento
- 2.4 Síntomas tras el masaje
 - 2.4.1 Síntomas internos
 - 2.4.2 Síntomas externos



- 3 TRATAMIENTO EN ZONAS REFLEJAS
- 3.1 Generalidades
- 3.2 SISTEMA NERVIOSO Y ÓRGANOS DE LOS SENTIDOS
- 3.2.1 Cabeza/cerebro
 - 3.2.2 Sien/nervio trigémino
 - 3.2.3 Cerebelo/tallo cerebral
 - 3.2.4 Cuello
 - 3.2.5 Nervio ciático
 - 3.2.6 Ojo
 - 3.2.7 Oído
 - 3.2.8 Órgano del equilibrio o vestíbulo interno
- 3.3 SISTEMA DIGESTIVO
- 3.3.1 Estómago
 - 3.3.2 Duodeno
 - 3.3.3 Intestino delgado
 - 3.3.4 Apéndice
 - 3.3.5 Válvula ileocecal
 - 3.3.6 Colon ascendente
 - 3.3.7 Colon transverso
 - 3.3.8 Colon descendente
 - 3.3.9 Recto
 - 3.3.10 Ano
 - 3.3.11 Hígado
 - 3.3.12 Vesícula biliar
 - 3.3.13 Páncreas
 - 3.3.14 Direcciones del masaje en el sistema digestivo
- 3.4 SISTEMA RESPIRATORIO
- 3.4.1 Senos frontales
 - 3.4.2 Nariz/fosas nasales
 - 3.4.3 Laringe y tráquea
 - 3.4.4 Garganta y bronquios
 - 3.4.5 Pulmones y bronquios
 - 3.4.6 Diafragma
- 3.5 CORAZÓN





TERCERA PARTE

- 1 COMO APLICAR LA REFLEXOLOGÍA PODAL PARA MEJORAR SU SALUD
- 2 LA CONSULTA PASO A PASO
 - 2.1 Elaboración de un Historial Personal de Salud (HPS)
 - 2.2 Documentarse sobre el problema del cliente
 - 2.3 Procedimiento
 - 2.4 Síntomas tras el masaje
 - 2.4.1 Síntomas internos
 - 2.4.2 Síntomas externos
- 3 TRATAMIENTO EN ZONAS REFLEJAS
 - 3.1 Generalidades
 - 3.2 SISTEMA MUSCULAR
 - 3.2.1 Músculo trapecio o trapezoide (11)
 - 3.2.2 Espalda y cintura (G)
 - 3.2.3 Relajación del abdomen o bajo vientre (37)
 - 3.2.4 Músculo esternocleidomastoideo (X)
 - 3.3 SISTEMA ÓSEO
 - 3.3.1 Mandíbulas (46, 47)
 - 3.3.2 Hombro (10)
 - 3.3.3 Codo (60)
 - 3.3.4 Costillas (61)
 - 3.3.5 Escápula (59)
 - 3.3.6 Cadera (38)
 - 3.3.7 Rodilla (35)





- 3.4 COLUMNA VERTEBRAL
 - 3.4.1 Cervicales (53)
 - 3.4.2 Torácicas o dorsales (54)
 - 3.4.3 Lumbares (55)
 - 3.4.4 Sacro y cóccix (56)
 - 3.4.5 Lado interno y externo el cóccix (57 Y 58)
- 3.5 SISTEMA HORMONAL
 - 3.5.1 Glándula pituitaria o hipófisis (4)
 - 3.5.2 Epífisis o glándula pineal (XX)
 - 3.5.3 Glándula tiroides (12)
 - 3.5.4 Glándula paratiroides (13)
 - 3.5.5 Páncreas (17)
 - 3.5.6 Glándula suprarrenal (21)
 - 3.5.7 Glándulas sexuales: ovarios/testículos (36)
 - 3.5.8 Pecho o mamas (43)
 - 3.5.9 Próstata/Útero (50)
 - 3.5.10 Pene/Vagina/Uretra (51)
- 3.6 Medicina Tradicional China para Reflexología Podal
 - 3.6.1 Los Cinco Elementos
 - 3.6.2 Ciclo de Generación
 - 3.6.3 Ciclo de Destrucción



3 INSCRIPCIÓN CUOTA Y FORMA DE PAGO



Para la inscripción en el Curso de Reflexología Podal no se requiere experiencia o formación previa.

- Para reservar tu plaza en el curso de **REFLEXOLOGÍA PODAL**, debes rellenar convenientemente la **SOLICITUD DE INSCRIPCIÓN** y abonar el importe correspondiente a la **MATRICULA**.
- Ante cualquier anulación de la reserva no se reembolsará el abono efectuado en concepto de matrícula.
- Una vez iniciado el curso, en el caso de baja voluntaria por parte del alumno, no se efectuarán devoluciones de los pagos efectuados. Para que no se efectúe el cargo de la mensualidad, el alumno deberá notificarlo con 15 días de antelación, una vez superada esta fecha se cargará el recibo sin que este deba ser devuelto.
- El pago de los seminarios se efectuará mensualmente, aunque el alumno no asista a clase. El alumno tiene derecho a recuperar dicha clase en cuanto se establezca nueva fecha.
- En caso de no cumplimiento con la modalidad de pago, se entenderá que el alumno abandona el curso.

4 INFORMACIÓN SOBRE EL CURSO



4.1 Horario de clases

- De 9:00 a 14:00 y de 15:00 a 18:00 horas aproximadamente, en las fechas señaladas en el calendario de seminarios en nuestra web.

4.2 Importe económico

- Matrícula: 60 €
- Mensualidades: 165 €, durante la duración del curso.

4.3 Equipo Docente

Este curso será impartido por:

- José González Castro.

Podrá consultar el Currículum de los profesores en nuestra web:

<https://formacion-shalom.com/pag/equipo/>

4.4 Diploma

Para obtener el Diploma acreditativo de los estudios realizados, otorgado por SHALOM FORMACIÓN, es indispensable haber asistido a la formación completa, haber superado todas las pruebas y haber entregado todos los ejercicios que se efectúen durante el curso.

4.5 Repasar o repetir clases

SHALOM FORMACIÓN es pionero en ofrecer a todos sus alumnos el derecho a repetir o recuperar clases de la formación sin ningún coste adicional. Como Centro de Formación nos distinguimos por formar profesionales, por ello queremos que todos nuestros alumnos encuentren todas las facilidades necesarias para una mejor capacitación.

Para comprobar disponibilidad en la clase, es muy importante que el alumno informe al centro vía email y reciba confirmación, con un mínimo de 15 días de antelación, su intención de asistir a clases de recuperación o repaso. En todo caso el alumno que repasa viene en calidad de oyente y en ningún momento puede anticiparse a la temática de la clase, mantendrá el orden necesario para que sus compañeros puedan aprender lo que él ya conoció.

5 DATOS ADMINISTRATIVOS

5.1 Reserva de plaza

El ingreso de la reserva de plaza deberá efectuarse a nombre de **Centro de Formación Shalom**, indicando **EL NOMBRE COMPLETO DEL ALUMNO** y la frase "**CURSO DE REFLEXOLOGIA EN**" (por favor, añada la ciudad donde asistirá al curso).

Número de cuenta en La Caixa:
ES36 2100 5912 4802 0010 7081

5.2 Datos bancarios

El alumno deberá facilitar los datos bancarios para domiciliación de los recibos mensuales. Dichos recibos se domiciliaran entre el día 1 y 5 de cada mes, haciéndose cargo el alumno del importe de 30€, por gastos bancarios y administrativos generados, en caso de devolución o impago del recibo.

Para cualquier aclaración, así como para confirmar la reserva de su plaza, solicitamos se dirija a formacion@centro-shalom.com o llamando al teléfono **645 357 236**.

<https://formacion-shalom.com>

<https://www.instagram.com/centroshalom/>